

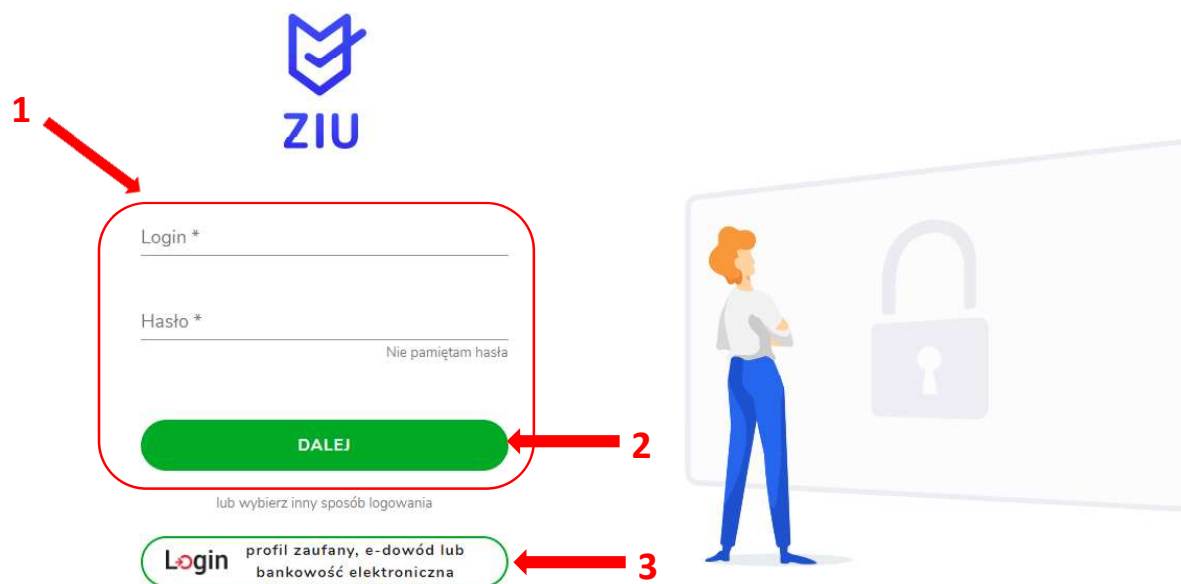
## 1. Składanie e-deklaracji przez zdających w ZIU

### Aby złożyć e-deklarację w systemie ZIU należy:

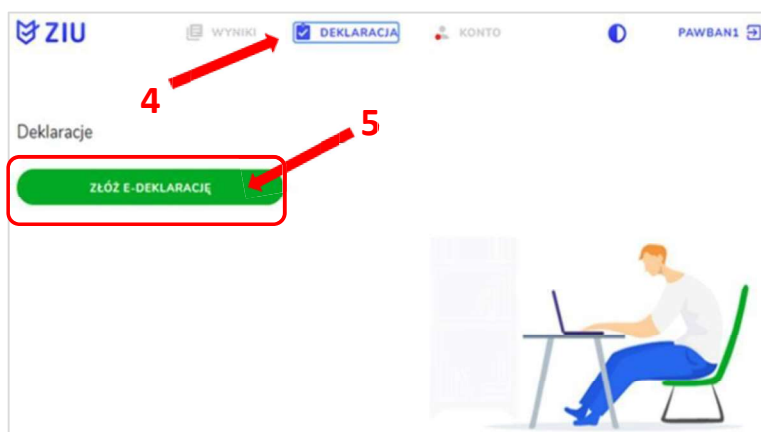
1. Pobrać ze szkoły dane do logowania w serwisie ZIU, które zawierają informacje: *Login*, *Hasło*, *Adres serwisu*, *Kod zdającego*, *Data wydruku*.

Majka Rita Basta	G95	
Login: majbas15	Hasło: xskge72a0c2W	
Data wygenerowania hasła: 22.06.2022 12:49:33		
Adres serwisu: <a href="https://wyniki.edu.pl">https://wyniki.edu.pl</a>		

2. Wejść na stronę <https://wyniki.edu.pl>, a następnie zalogować się wprowadzając login oraz hasło w odpowiednie pola <sup>1</sup> i kliknąć przycisk *Dalej* <sup>2</sup> lub wybrać inny sposób logowania: profil zaufany, e-dowód lub bankowość elektroniczną <sup>3</sup>.



3. Po wybraniu zakładki *Deklaracja*<sup>4</sup>, kliknąć *Złóż e-deklarację*<sup>5</sup>.



4. Uzupełnić dane kontaktowe<sup>6</sup> wpisując *Telefon*, *Email*, *Numer budynku*, *Kod pocztowy*, *Miejscowość* w polach wymaganych oraz opcjonalnie wprowadzić dane w polu *Ulica* oraz *Numer lokalu*.

The screenshot shows the 'Deklaracja maturalna' form on the ZIU portal. The page title is 'Deklaracja maturalna' with a breadcrumb trail 'ZIU / DEKLARACJA / DEKLARACJA MATURALNA'. The form is for 'Egzamin maturalny - Maj 2022'. Under the heading 'Dane osobowe', the user's name 'Ludwik Szymon Kowalski10' and PESEL '82070628818' are displayed. The 'Dane kontaktowe' section is highlighted with a red rounded rectangular box. A red arrow points to this section with the number '6'. The form fields include: 'Telefon \*' and 'Email \*' (required), 'Ulica' (optional), 'Numer budynku \*' and 'Numer lokalu' (required), and 'Kod pocztowy \*' and 'Miejscowość \*' (required). An illustration of a person sitting at a desk with a laptop is visible on the right side of the page.

5. Uzupełnić dane podstawowe <sup>7</sup>:  
zaznaczyć opcję Uczeń lub Absolwent (absolwent musi wybrać z listy podejście do egzaminu oraz rok ukończenia szkoły), w przypadku zdającego szkoły lub oddziału dwujęzycznego, zaznaczyć checkbox  <sup>8</sup> następnie wybrać z rozwijalnej listy drugi język nauczania <sup>9</sup> oraz język nauczania <sup>10</sup>, a także rodzaj deklaracji <sup>11</sup>.

**7** → Dane podstawowe

**8** →  Uczeń  Absolwent

Zaznacz jeżeli uczęszczałeś do klasy: dwujęzycznej, z językiem mniejszości narodowej, z językiem mniejszości etnicznej lub z językiem regionalnym

Drugi język nauczania

**9** ← Język nauczania **10** ←

Dane podstawowe

Uczeń  Absolwent

Zaznacz jeżeli uczęszczałeś do klasy: dwujęzycznej, z językiem mniejszości narodowej, z językiem mniejszości etnicznej lub z językiem regionalnym

Drugi język nauczania

Rodzaj języka nauczania

Rodzaj deklaracji

**11** ←

6. Uzupełnić pola dotyczące egzaminów obowiązkowych.
7. Jeśli zdający przystępuje do części ustnej egzaminu zaznaczyć checkbox  <sup>12</sup>.

Egzaminy obowiązkowe

język polski poziom podstawowy (F2023)

język włoski poziom podstawowy (F2023)

matematyka poziom podstawowy (F2023)

język polski ustny (F2023)

język włoski ustny (F2023)

8. Uzupełnić informacje dotyczące egzaminów dodatkowych, wybierając z listy dany egzamin, a następnie kliknąć przycisk *Dodaj* <sup>13</sup>.
9. W celu usunięcia wybranego poprzednio egzaminu dodatkowego, kliknąć  <sup>14</sup>.

Egzaminy dodatkowe

biologia poziom rozszerzony (F2023)

Wybierz

DODAJ

- Nie muszę przystępować do egzaminu maturalnego z przedmiotu dodatkowego, ponieważ posiadam dokumenty potwierdzające uprawnienia do uzyskania dyplomu w zawodzie nauczającym na poziomie technika:

10. W przypadku gdy zdający spełnia warunki podane w informacji <sup>15</sup> należy zaznaczyć checkbox  <sup>16</sup>, a następnie z listy wybrać posiadany dokument <sup>17</sup>.

Nie muszę przystępować do egzaminu maturalnego z przedmiotu dodatkowego, ponieważ posiadam dokumenty potwierdzające uprawnienia do uzyskania dyplomu w zawodzie nauczającym na poziomie technika:

Wybierz jedną z dostępnych opcji

Jeżeli odpowiednie dokumenty uzyskasz przed 20 kwietnia 2023 r., możesz złożyć do dyrektora szkoły pisemną informację o rezygnacji z przystąpienia do egzaminu z przedmiotu dodatkowego na poziomie rozszerzonym.

11. Na końcu deklaracji znajdują się checkboxy  Zgody i oświadczeń <sup>18</sup>. Należy zaznaczyć lub odznaczyć właściwe checkboxy.

18

#### Zgody i oświadczenia

- \* Oświadczam, że podane dane teleadresowe umożliwiają kontakt ze mną.
- \* Oświadczam, że jestem świadomy(-a), że podane dane osobowe będą przetwarzane dla celów związanych z przeprowadzeniem egzaminu maturalnego oraz procesem rekrutacji na studia.  
(Na podstawie art. 6 ust. 1 pkt A Rozporządzenia Parlamentu Europejskiego i Rady (UE) 2016/679 z 27 kwietnia 2016 r. w sprawie ochrony osób fizycznych w związku z przetwarzaniem danych osobowych i w sprawie swobodnego przepływu takich danych oraz uchylenia dyrektywy 95/46/WE).
- Oświadczam, że zapoznałem (-łam) się z zasadami wnoszenia opłaty za egzamin maturalny. Zasady: [link](#)
- Oświadczam, że dołączę w wymaganym terminie potwierdzenie wpłaty za egzamin/egzaminę (jeżeli dotyczy).
- Oświadczam, że zamierzam złożyć dokument potwierdzający uprawnienie do dostosowania warunków i/lub formy przeprowadzania egzaminu maturalnego.

12. Do e-deklaracji można także dodać załączniki w postaci elektronicznej.

#### Załączniki

- Dowód wniesienia opłaty (Jeżeli dotyczy) [Dodaj załącznik](#)
- Dokumenty potwierdzające uprawnienia do uzyskania dyplomu w zawodzie nauczyciela na poziomie technika [Dodaj załącznik](#)

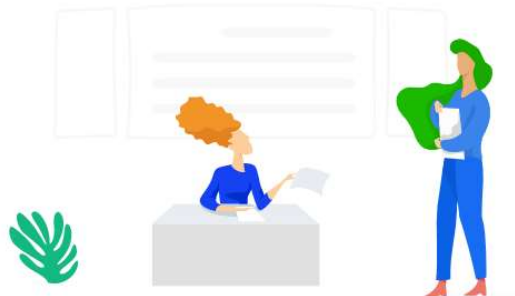
 W przypadku konieczności załadowania więcej niż jednego pliku do danego załącznika, spakuj je w paczkę o formacie zip.

13. Następnie, należy kliknąć przycisk *Dalej*.

14. Po sprawdzeniu poprawności wprowadzonych danych, należy kliknąć przycisk *Wyślij* <sup>19</sup>, który znajduje się na końcu podglądu uzupełnionego formularza e-deklaracji.



15. Pojawi się potwierdzenie złożenia e-deklaracji, który można wydrukować klikając *Wydrukuj* <sup>20</sup>.

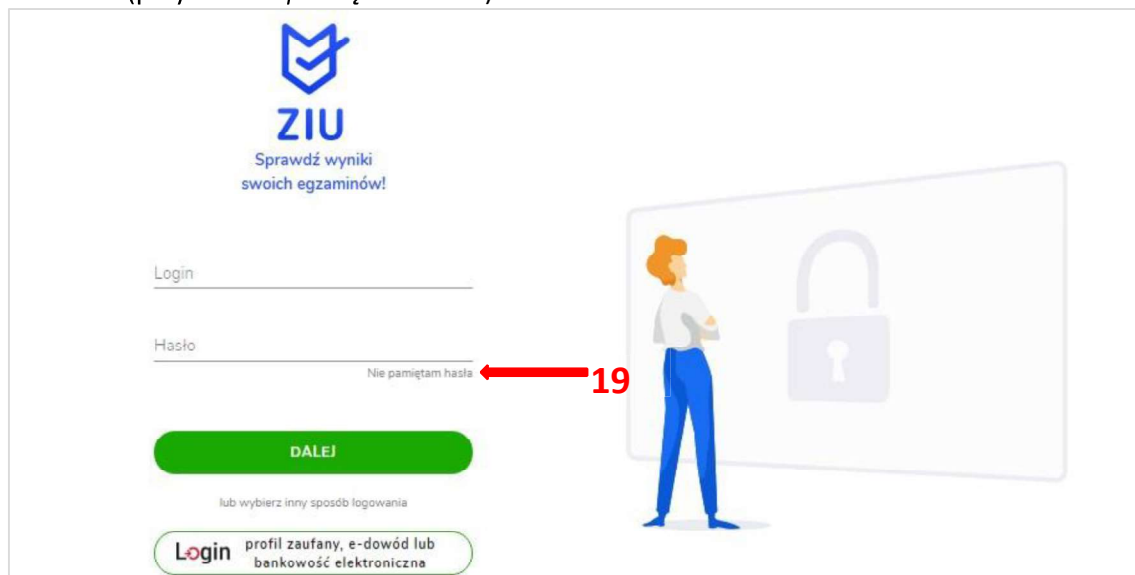


Twoja deklaracja maturalna została złożona.



Wydrukuj później

16. W przypadku problemów z dostępem, upewnić się czy połączenie z Internetem działa poprawnie, a następnie, jeżeli zaistnieje taka konieczność, skorzystać z opcji odzyskiwania hasła (przycisk *Nie pamiętam hasła*) <sup>19</sup>.



17. Po zalogowaniu, należy zweryfikować lub uzupełnić adres e-mail <sup>20</sup>.

